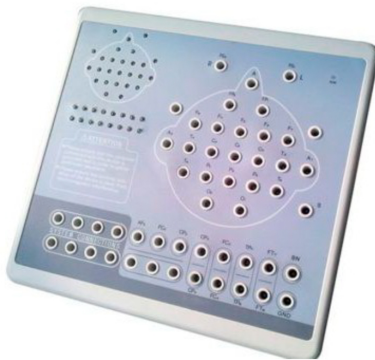


## Electroencefalógrafo KT88-3200



El KT88-3200 es un equipo digital para el mapeo de la actividad eléctrica cerebral, recolecta la señal de EEG con electrodos de 32 canales, mediante amplificación integrada, transformación Análoga/Digital, Autoanálisis de PC, FFT, para formar un electroencefalograma que se muestra con profundidad de color. El producto es aplicable para la comprobación de enfermedades tales como epilepsia, inflamación intracraneal, enfermedades cerebro-vasculares y tumores cerebrales.

### Precio

**Precio base con impuestos: - Q 0,00**

**Precio con descuento: - Q 0,00**

**Precio de venta con descuento: - Q 0,00**

**Precio de venta: - Q 0,00**

**Precio de venta sin impuestos: - Q 0,00**

**Descuento: - Q 0,00**

**Cantidad de impuestos: - Q 0,00**

Fabricante: [CONTEC](#)

### Descripción

El **KT88-3200** es un equipo digital para el mapeo de la actividad eléctrica cerebral, recolecta la señal de EEG con electrodos de 32 canales, mediante amplificación integrada, transformación Análoga/Digital, Autoanálisis de PC, FFT, para formar un electroencefalograma que se muestra con profundidad de color. El producto es aplicable para la comprobación de enfermedades tales como epilepsia, inflamación intracraneal, enfermedades cerebro-vasculares y tumores cerebrales.

### CARACTERISTICAS

- EEG de 32 Canales, colocación de electrodos bajo el sistema estándar internacional 10/20
- Sistema de calibración automática, hasta 24h de registro continuo
- Recorte de onda de EEG para fácil análisis y almacenamiento
- Ajuste de ventana seccional para aumentar precisión de la medida
- Linterna multifuncional USB, controlada manual o automáticamente
- Fácil acceso para consultas de casos, información y estadísticas
- Informe del resultado modificable en Word.

### ESPECIFICACIONES

- Velocidad de muestreo: 200Hz/s
- Impedancia mayor a 10 mega-ohmios
- Velocidad de reproducción (papel) 5, 10, 15, 30, 60 y 120 mm/s
- Velocidad de revisión: 1, 2, 3, 5, 10, 20, 40, 60
- Tipo de seguridad: Clase II, Tipo BF
- Interface PC—USB.

### INCLUYE

- Unidad Principal KT88-3200
- 30 Cables de EEG
- 2 cables de EEG (electrodo oído)
- 2 líneas de datos
- 25 electrodos de EEG
- 2 gorros para montaje
- 1 Lámpara estroboscópica
- 1 fuente de alimentación de la linterna
- 1 disco de instalación
- 1 manual del usuario
- 1 cable de tierra
- 2 Soportes de aluminio